

# TRE STATIONER FYRA GARAGE

**Att visionera alldeles fritt kring ett framtida cykelgarage är en sak. Men att applicera sina idéer på en faktisk plats eller ett faktiskt utrymme är en annan sak. Här får du se hur idéerna från kapitlet FRAMTIDSVISIONER tas tillvara när det finns en verklighet att förhålla sig till vad gäller plats, antal parkeringsplatser, service med mera. Förutom förslagen från Testbedstudio, Transformer och UiD har en idé från Metro Arkitekter tillkommit i TRE STATIONER, FYRA GARAGE.**

# GARAGE: MALMÖ C

Malmö C får en ny modern stationsdel med nya entréer. Den expansiva stadsdelen Västra Hamnen, där bland annat Malmö Högskola ligger, finns inom upptagningsområdet.

Metro Arkitekter har ritat en yta avsedd för cykelparkering. Testbedstudio och Transformer har tillsammans fått i uppdrag att ge förslag på hur garaget kan inredas. De har också tittat på funktioner som kan finnas i garaget, såsom till exempel service för användarna.

## **läge:**

Centralt, underjordiskt garage vid nuvarande lokaltågsstation (Pågatågen).

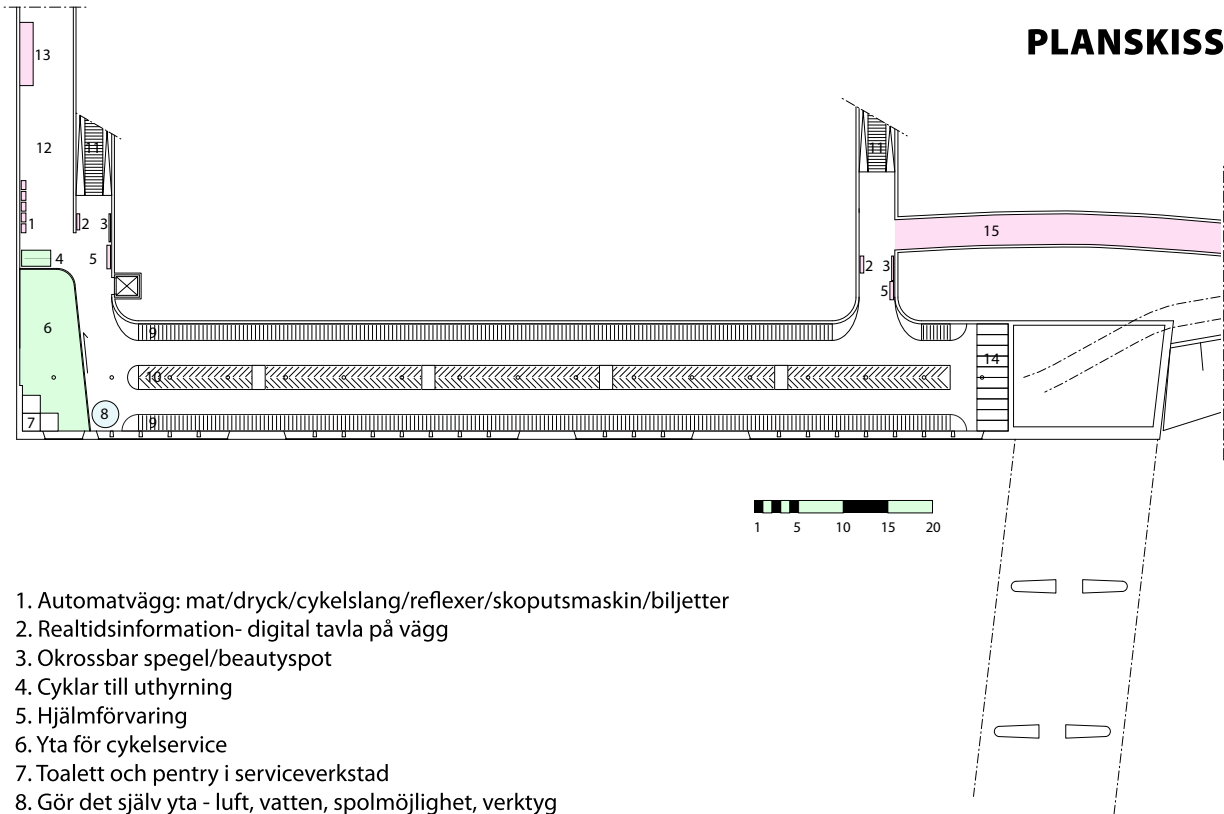
## **ytor:**

Garaget är 11 meter brett och 76 meter långt och takhöjden är 2,7-2,9 meter. 700-800 cyklar ska rymmas på relativt liten yta i garaget och ytterligare 1 000 i markplan ovanför garaget.

## **service:**

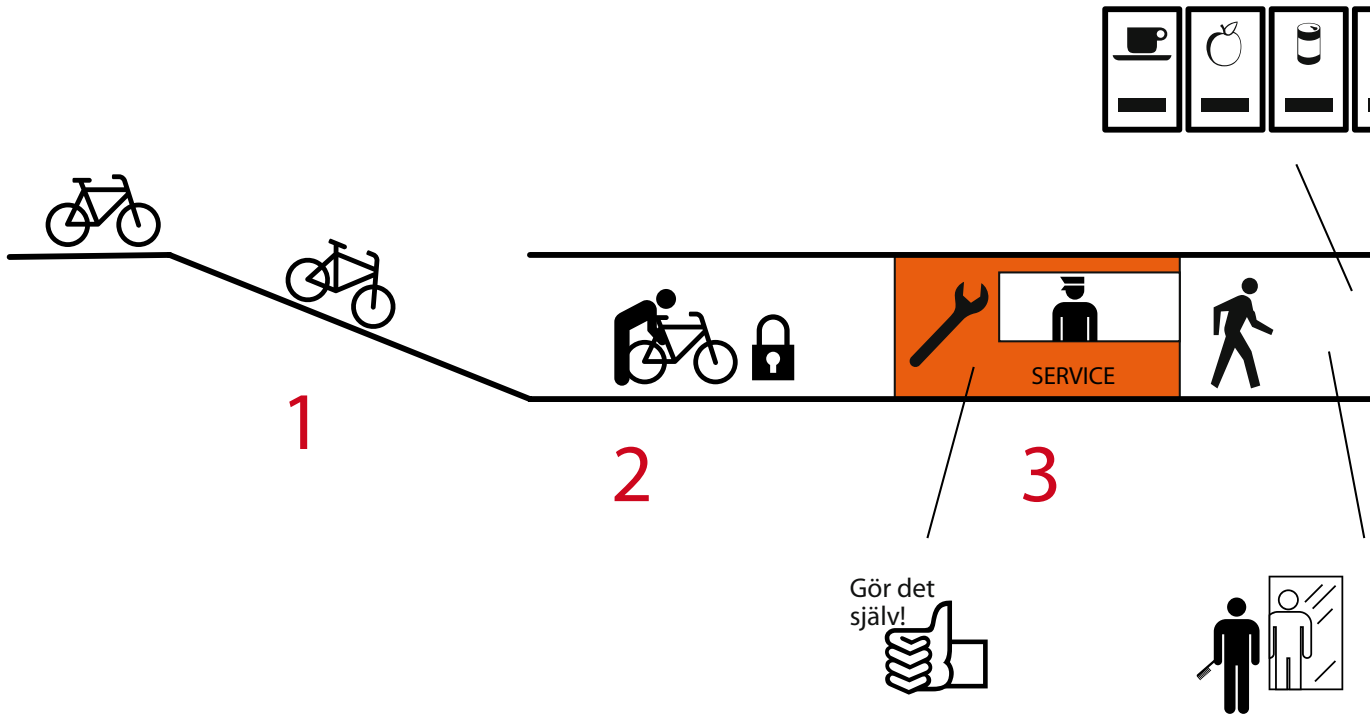
Plats för verkstad i garaget, annan service/verksamheter finns i och kring stationsbyggnaden.

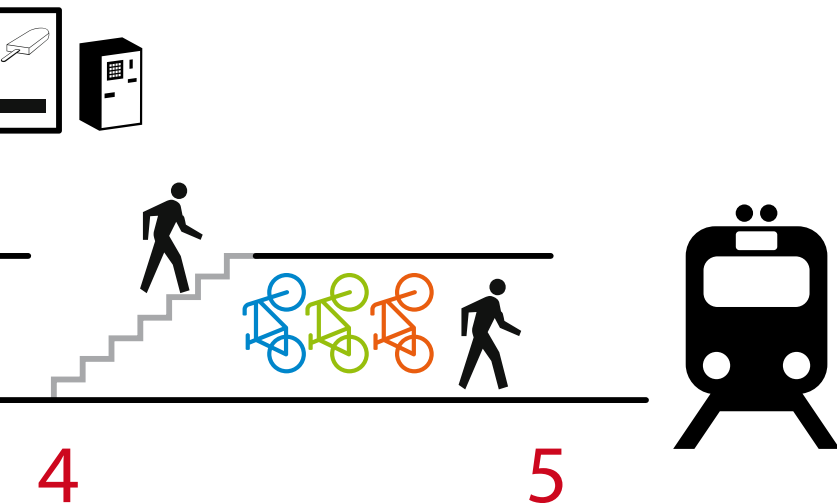
## PLANSKISS



1. Automatvägg: mat/dryck/cykelslang/reflexer/skoputsmaskin/biljetter
2. Realtidsinformation- digital tavla på vägg
3. Okrossbar spegel/beautyspot
4. Cyklar till uthyrning
5. Hjälmförvaring
6. Yta för cykelservice
7. Toalett och pentry i serviceverkstad
8. Gör det själv yta - luft, vatten, spolmöjlighet, verktyg
9. Tvåvånings cykelparkering
10. Snedställd cykelparkering
11. Trappa med dubbelramp för smidig cykeltransport
12. Korridor/tunnel till perrong
13. Specialparkering för företag
14. Parkering för specialcyklar
15. Tunnel till cykelstig

# Flödesschema





A	V	G	1	2	:	4	2
A	N	K	1	2	:	4	8

1.  
Led eller cykla ned i garaget via en av tre ramper och parkera

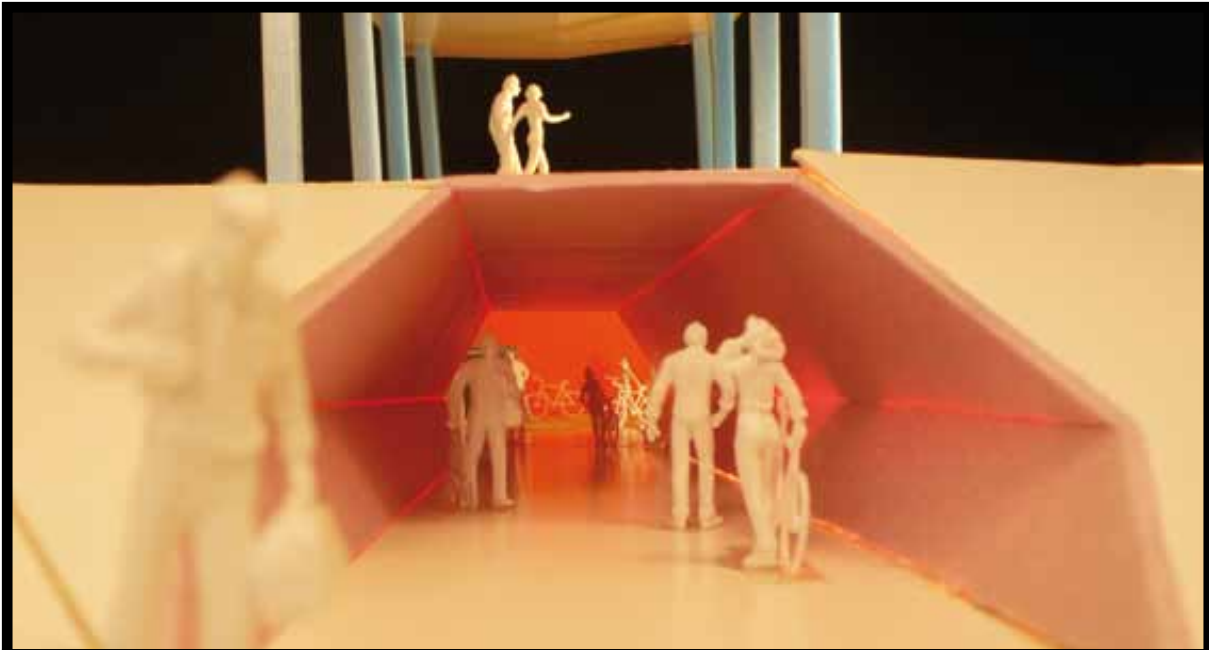
2.  
Lås cykeln

3.  
Fixa nåt med cykeln  
ELLER...  
Låt någon annan fixa cykeln

4.  
Mot tåget via trappa eller tunnel OCH/ELLER...

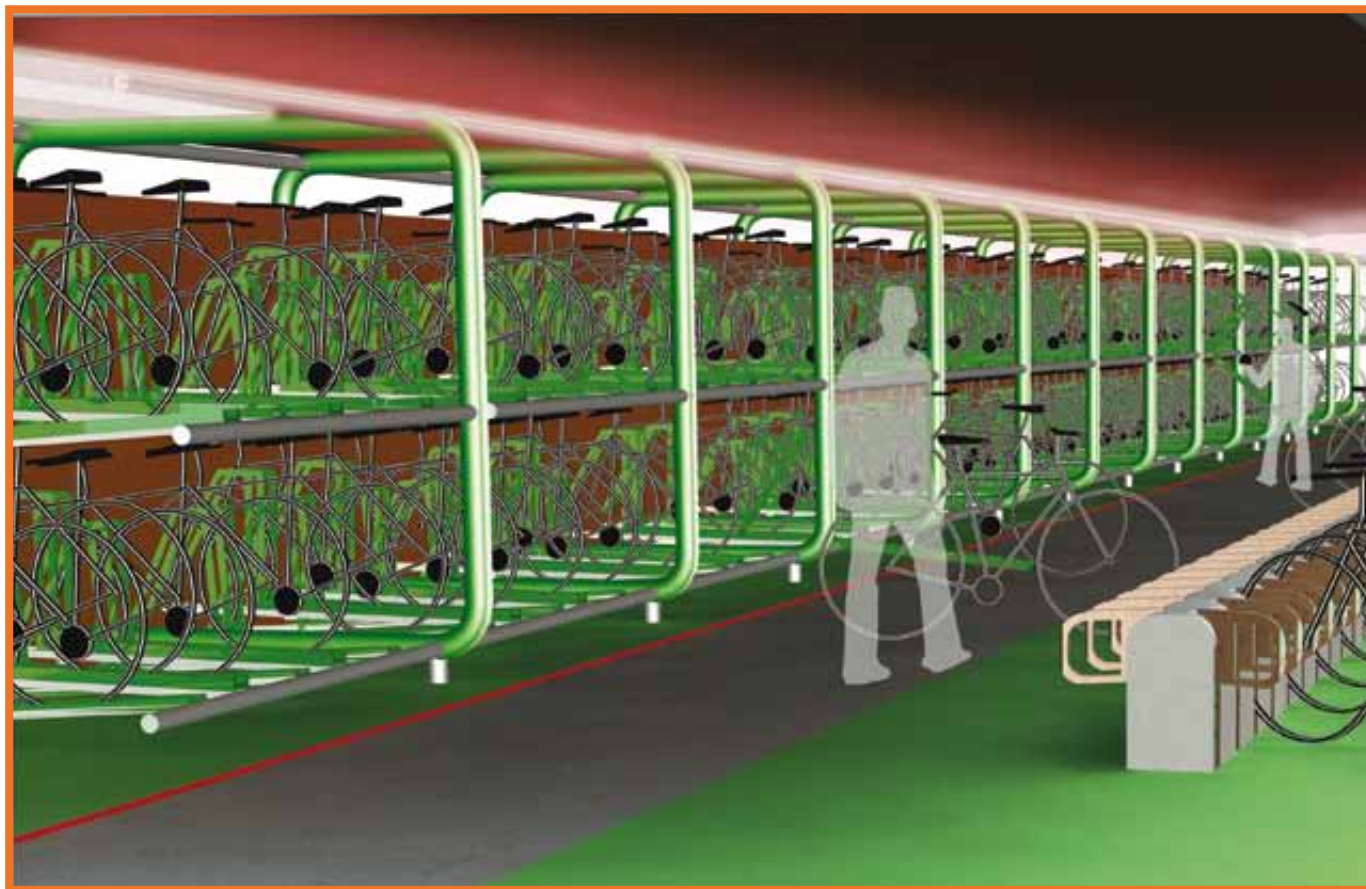
Fixa frisyren  
Lås in hjälmen  
Kolla tågtider  
Köp biljett eller annat i automaterna

5.  
Dörrarna stängs...



Garagedgångarna och tunnlarna bör laddas med upplevelser och funktioner för att minska avstånden och göra miljön trygg och omhändertagande. Färg bör användas på golv, väggar och tak för att underlätta orienteringen. Olika sorters ljus och belysning ger en effektiv och funktionell ljusmiljö. Ljud i form av trafikinformation, fågelkvitter eller musik gör garaget till en integrerad del av stationskomplexet snarare än en bortglömd underjordisk håla. En snygg, genomtänkt och tydlig skyltning är också viktig för upplevelsen av cykelgaraget.

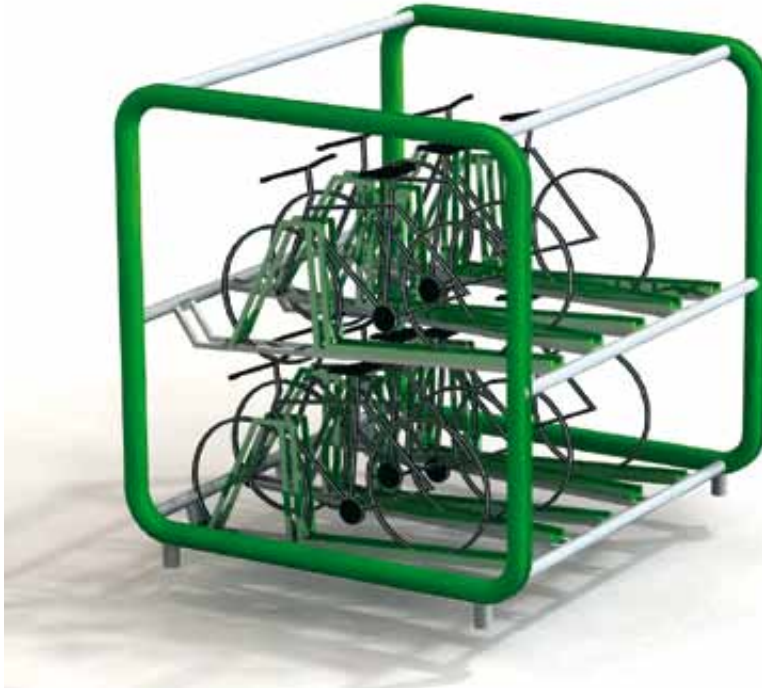
Miljön i det underjordiska cykelgaraget känns bara trygg om där finns liv och rörelse och man kan ha överblick över hela garaget. Cykelställen i mitten av lokalen bör därför hållas i en våning. En bemannad servicesstation genererar folk och ger en viss tillsyn av garaget. De kollar även att gör-det-själv ytan hålls hel och ren samt sköter cykeluthyrning mm. Korridorer och uppgångar fylls med automater för biljetter, mat, dryck och annat. Här finns företagscykelparkeering med annonsläge för företag och information om tågtrafiken, förvaringsboxar och speglar. Allt för att erbjuda cyklisten en genomtänkt service och undvika ödsliga korridorer.





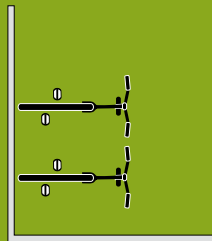
Garaget är mycket långsmalt men genom att låta de centrala ytorna bara ha låga cykelställ behålls en viss öppenhet och överblick. Med distinkt belysning, olika texturer samt material skapas en dynamik och med hjälp av de karakteristiska tvåvåningsställen bibehålls en ordning och en struktur, trots cyklars olika utseende.

# Tvåvånings cykelställ

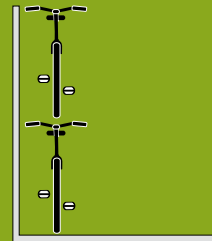


Idé på ett tvåvånings cykelställ med plats för 10 cyklar /modul. Cykelstället består av en utdragbar släde med stöd och möjlighet till ram-låsning. Tvåvånings cykelställ ger ökat kapacitet då dubbelt så många cyklar får plats på samma yta.

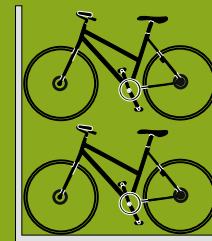
alternativa  
2-våningsställ



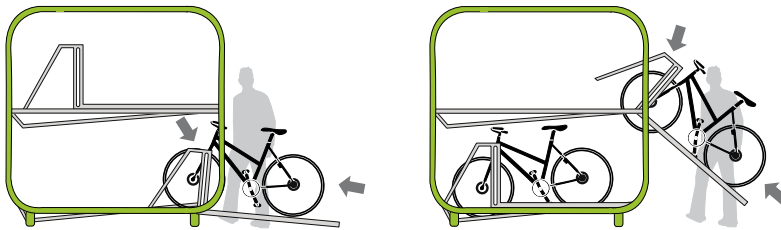
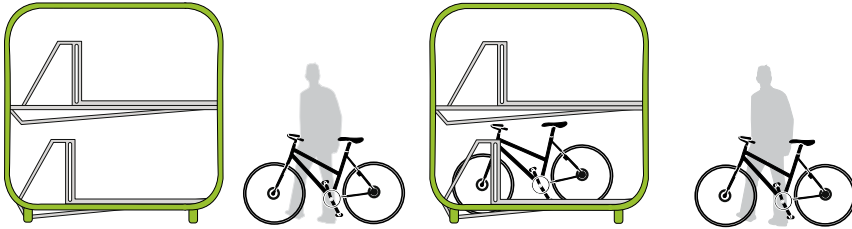
Liggande på släde



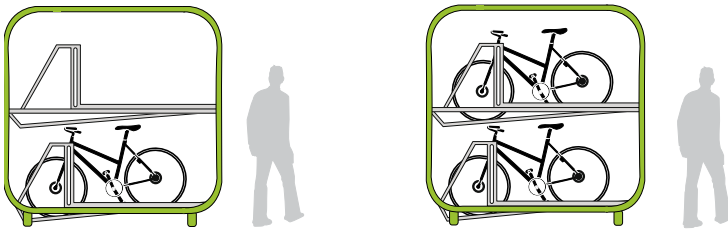
Ovanpå mot vägg



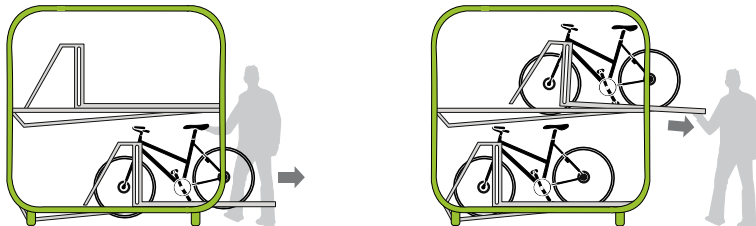
Ovanpå vinkelrätt mot vägg



Cykeln leds upp på släden, framhjulet sjunker ner och cykelramen låses fast i släden. Släden, med cykeln på kan sedan skjutas upp i ställningen.



Cykeln är placerad och låst i cykelstället.



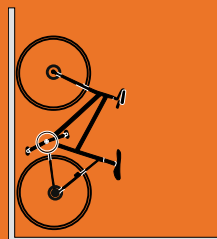
Släden dras ut och fälls ner. Cykeln kan låsas upp och ledas ur släden.

# Väggställ

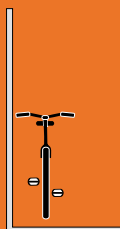
En idé om ett väggställ för cyklar som kan användas i gångtunnlar. Varje modul har plats för fem cyklar. Här kan lokala företag hyra plats för sina företagscyklar.



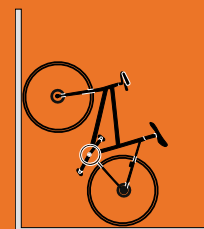
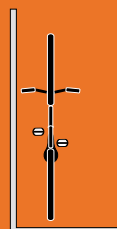
varianter på  
väggställ



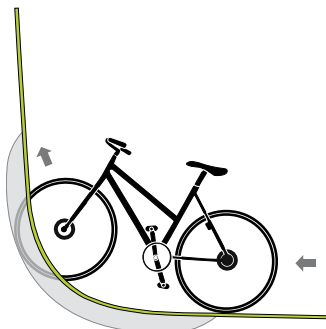
hängande vinkelrätt mot vägg



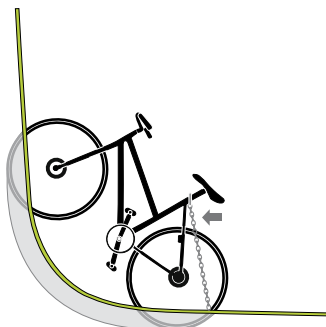
parallellt med vägg



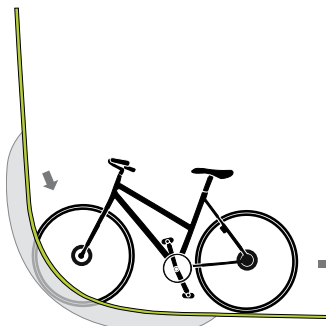
i vinkel mot vägg



Cykeln leds upp i spåret på cykelstället i vilket den placeras i lutande position.



Då cykeln står i rätt position i cykelstället, låses ramen med en kedja som dras upp vid det bakre däck.



Cykeln låses upp och leds ner från spåret på cykelstället.

# GARAGE: MALMÖ C

Malmö C får en ny modern stationsdel med nya entréer. Den expansiva stadsdelen Västra Hamnen, där bland annat Malmö Högskola ligger, finns inom upptagningsområdet.

Metro Arkitekter har gett förslag på utformning och inredning av cykelgaraget.

## **läge:**

Centralt, underjordiskt garage vid nuvarande lokaltågsstation (Pågatågen).

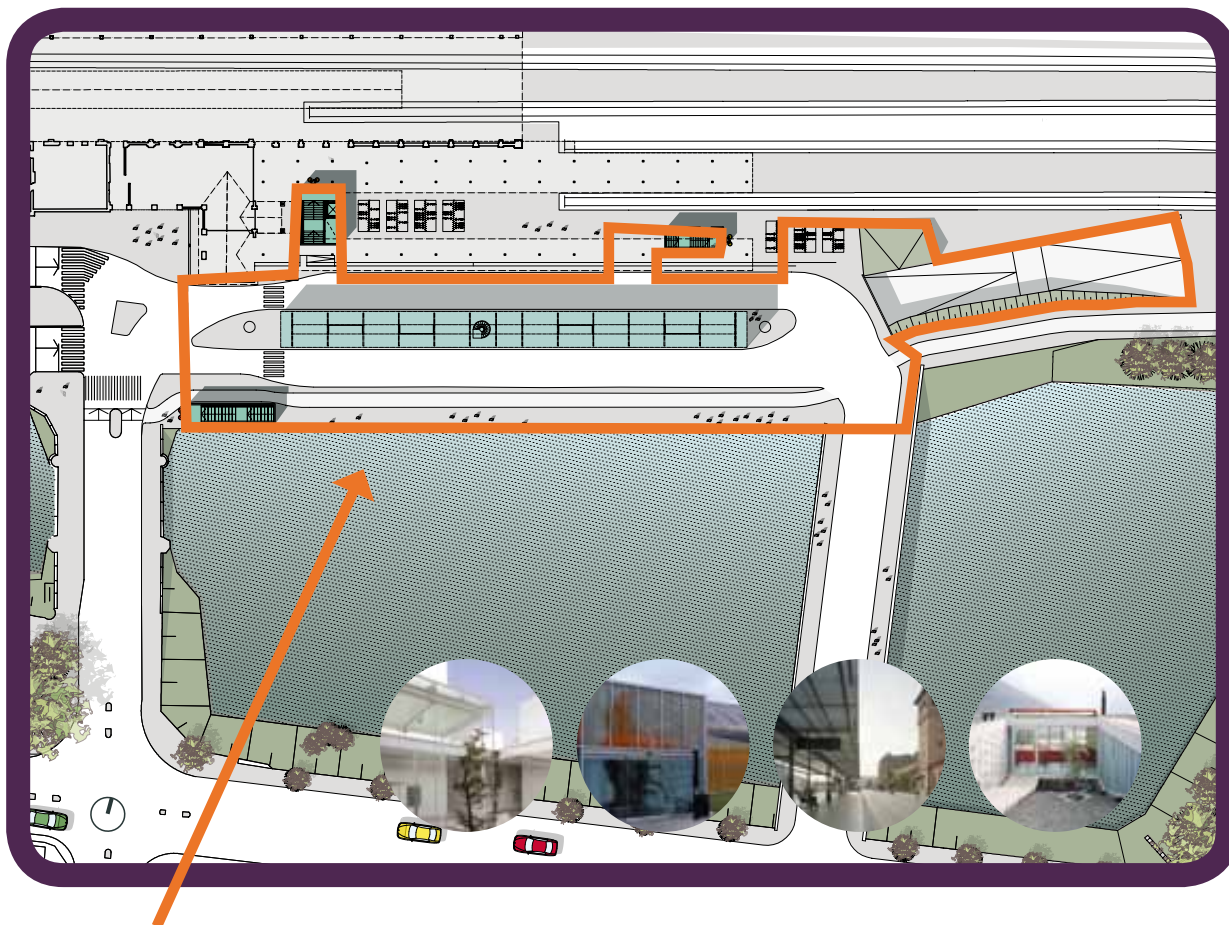
## **ytor:**

Garaget är 23 meter brett och 76 meter långt och takhöjden är 2,7-2,9 meter.

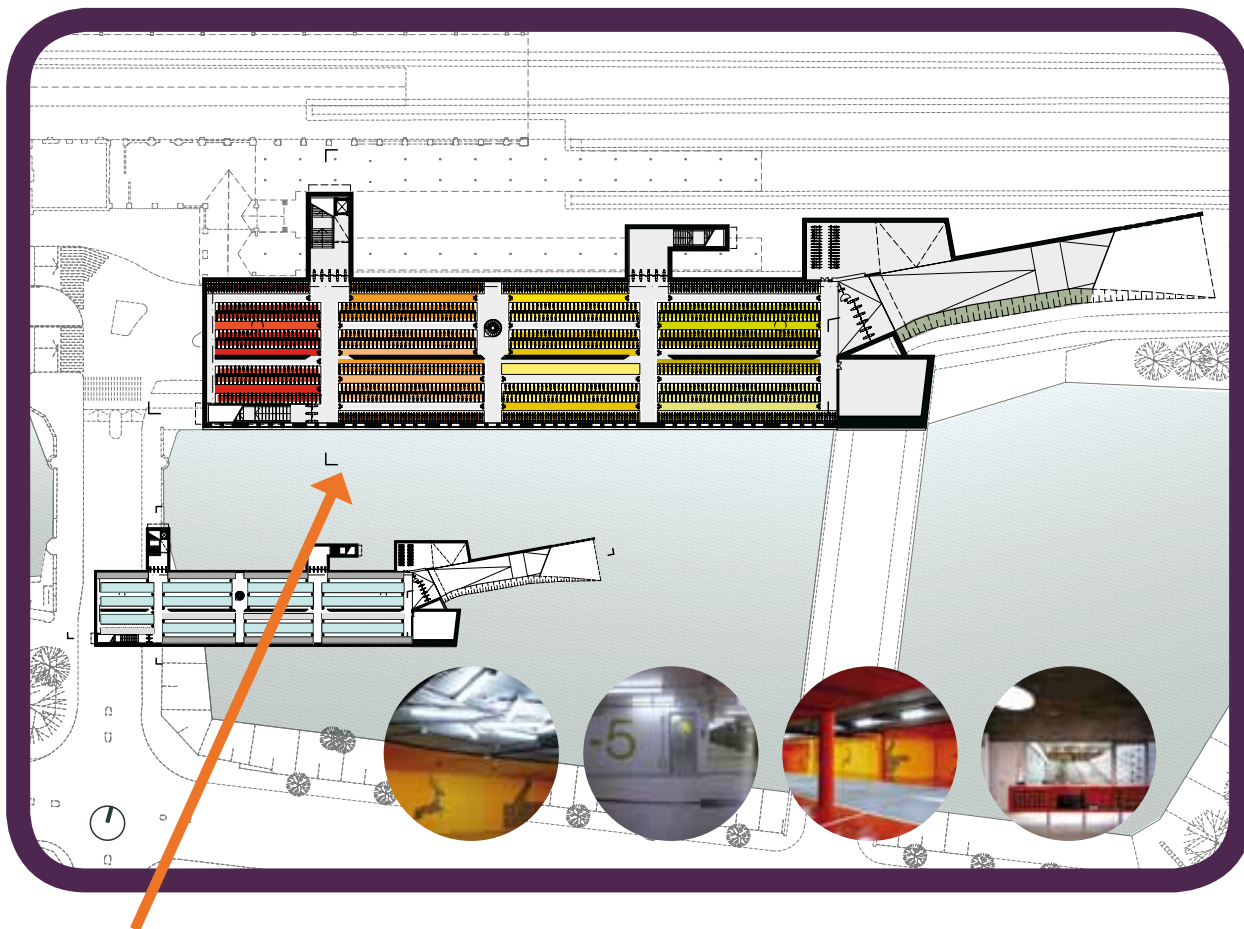
## **service:**

Plats för verkstad i garaget, annan service/verksamheter finns i och kring stationsbyggnaden.





plats för underjordiskt cykelgarage på Malmö C



2 285 cyklar ryms i garaget. Olika färger skapar mindre rum, tar bort känslan av korridor och hjälper dig samtidigt att komma ihåg var du ställt din cykel.

## Garagets in- och utgångar

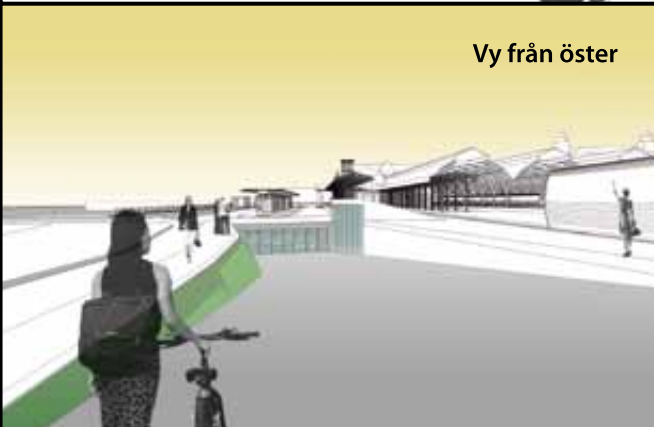
Vy från väster



Vy från norr



Vy från öster



Vy över entré från öster



Sektion



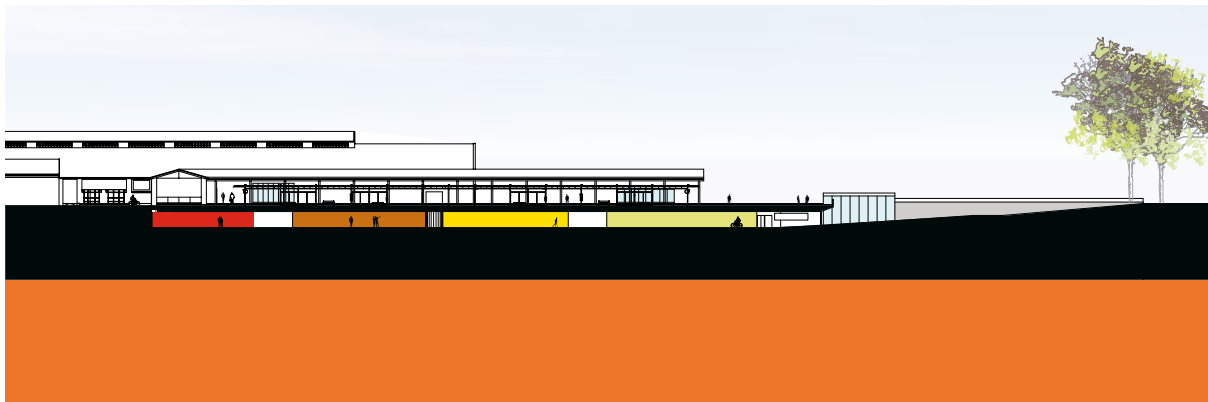
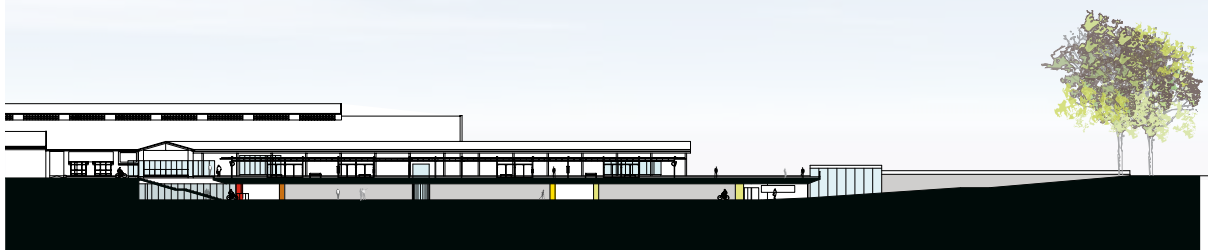
Vy från entré i norr



Vy från entré i väster



Sektioner



# GARAGE: TRIANGELN NORRA

Station Triangeln får en viktig roll inte minst för de 23 000 boende i området. Här finns även närmare 18 000 arbetsplatser, bland annat Universitetssjukhuset MAS. Vid södra stationsuppgången finns behov av ett stort antal cykelparkeringsplatser. 37 000 resenärer beräknas passera genom station Triangeln varje dag.

UiD vänder här upp och ner på sitt helautomatiska cykelparkeringstorn så att det hamnar under mark. Detta kompletteras med ett mindre torn ovan mark för uthyrningscyklar.

**läge:**

I city, under mark .

**ytor:**

Plats för ca 2 000 cyklar.

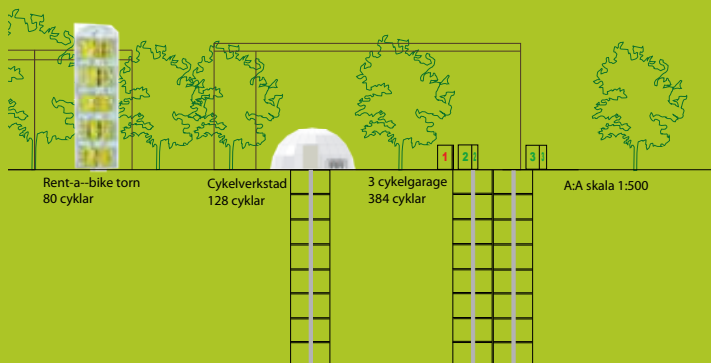
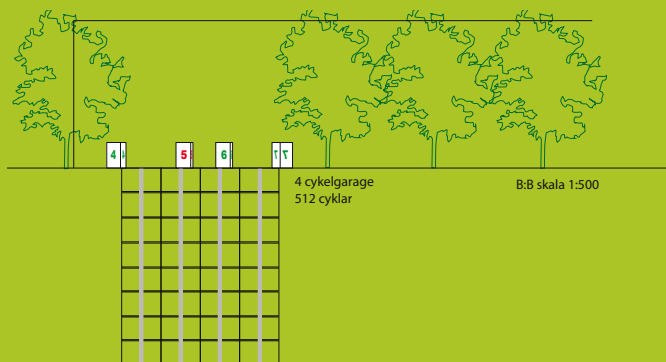
**service:**

Verkstad i anslutning till cykeltornet.



Eftersom parkeringstornet befinner sig under markytan kan du bara se en nummerad parkeringshiss med en gul cykelbox inuti.

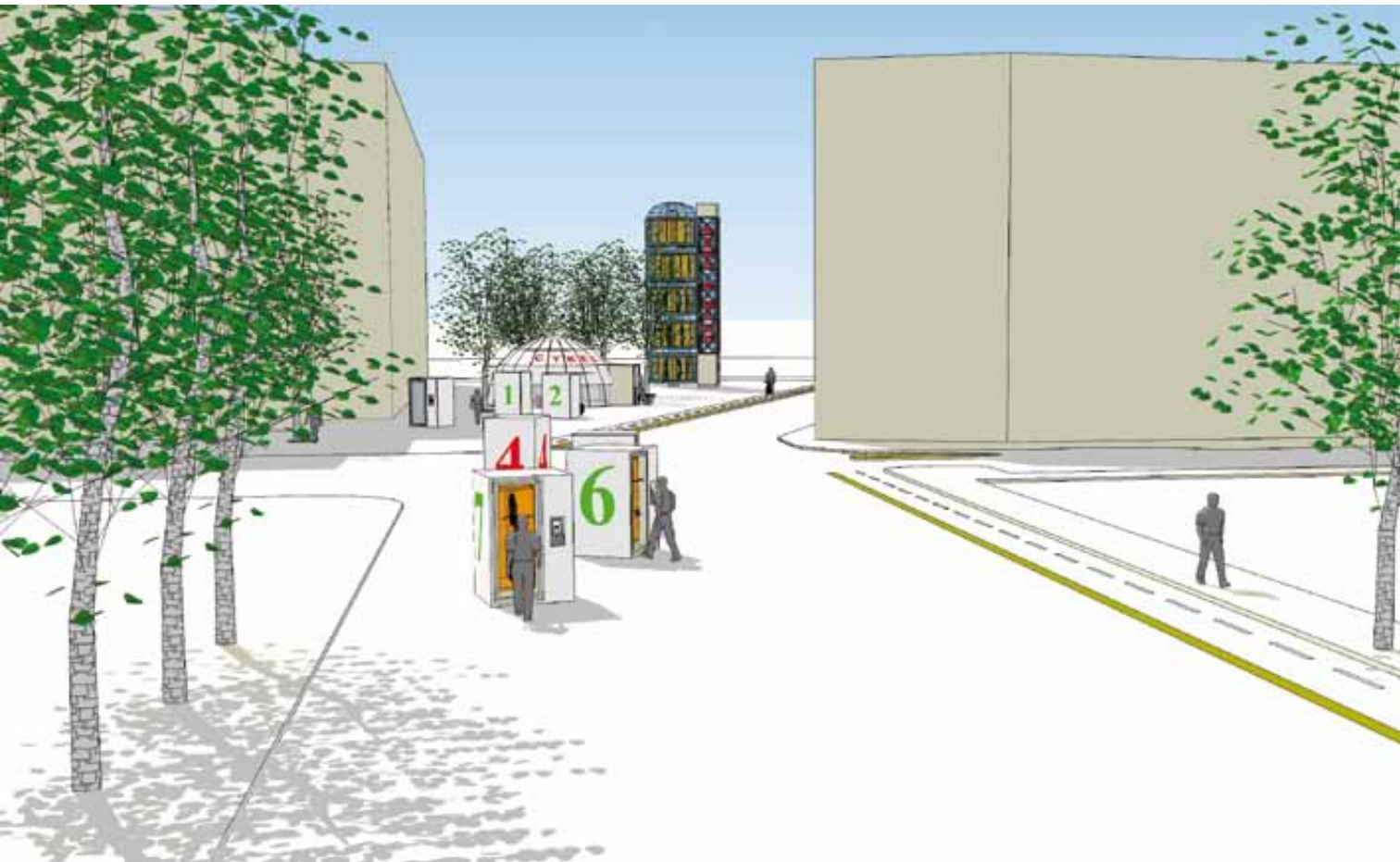


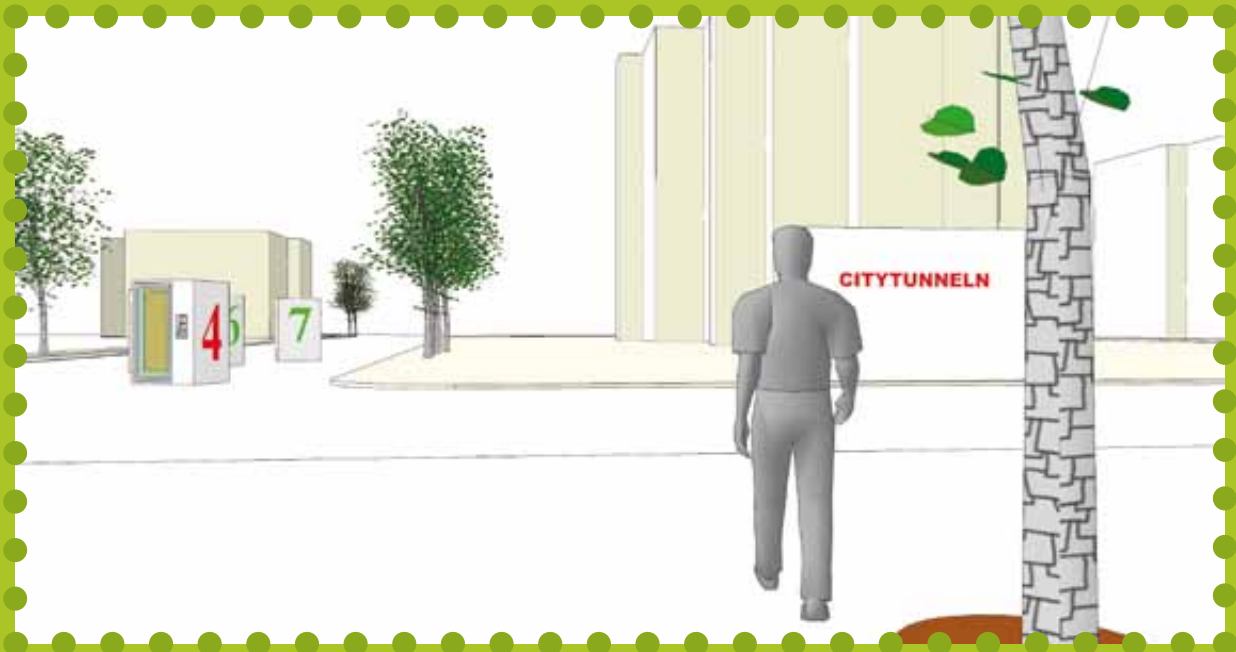
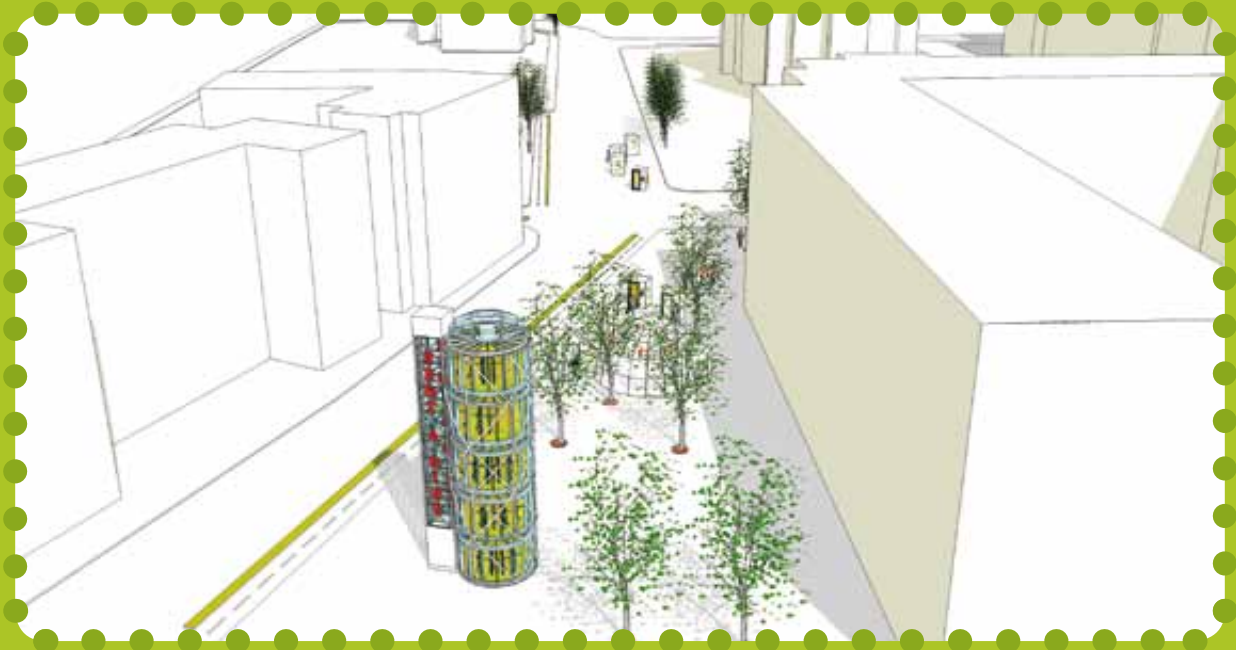


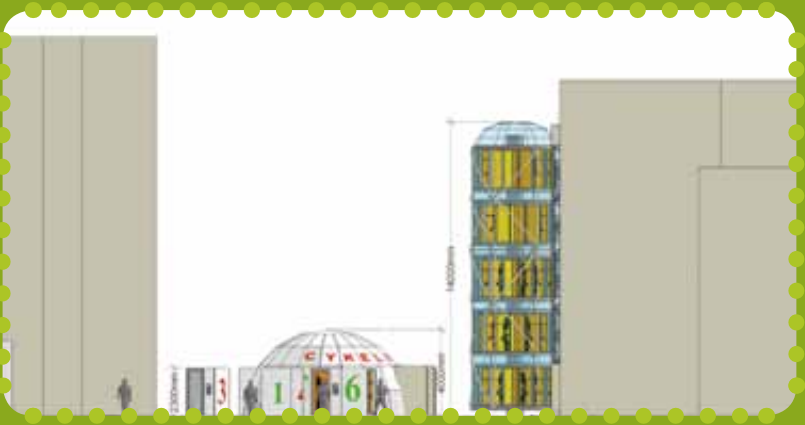
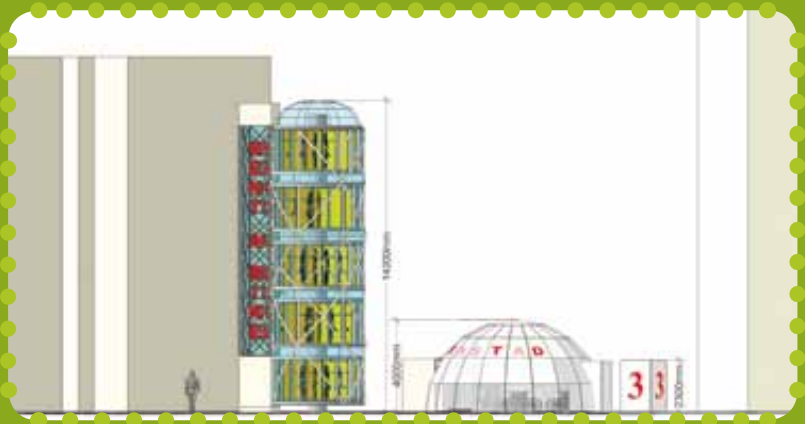
Parkeringshissarna placeras strategiskt utefter den beräknade cykeltrafiken och dess riktningar. Det ska vara enkelt för cyklister från samtliga riktningar att finna en hiss att parkera sin cykel i.

Var hiss har en lampa i form av en siffra på sidan som lyser grönt om det finns lediga parkeringsplatser i tornet och rött om tornet är fullt. Den stora markanta siffran hjälper dessutom cyklisten att minnas vilken hiss det var vederbörande parkerade i.

Det cykeltorn som befinner sig ovan mark innehåller cyklar för uthyrning. I cykelverkstaden kan du få din cykel reparerad medan du är borta. Personalen i verkstaden kan också hjälpa till om du får problem med systemet eller om du vill hyra en cykel från cykeltornet.







# GARAGE: TRIANGELN SÖDRA

Station Triangeln får en viktig roll inte minst för de 23 000 boende i området. Här finns även närmare 18 000 arbetsplatser, bland annat Universitetssjukhuset MAS. Vid södra stationsuppgången finns behov av ett stort antal cykelparkeringsplatser. Ett garage skulle kunna rymmas alldeles norr om stationsbyggnaden. 37 000 resenärer beräknas passera genom station Triangeln varje dag.

Testbedstudio föreslår en velodrom där man kan cykla hela vägen till och från sin parkeringsplats.

**läge:**

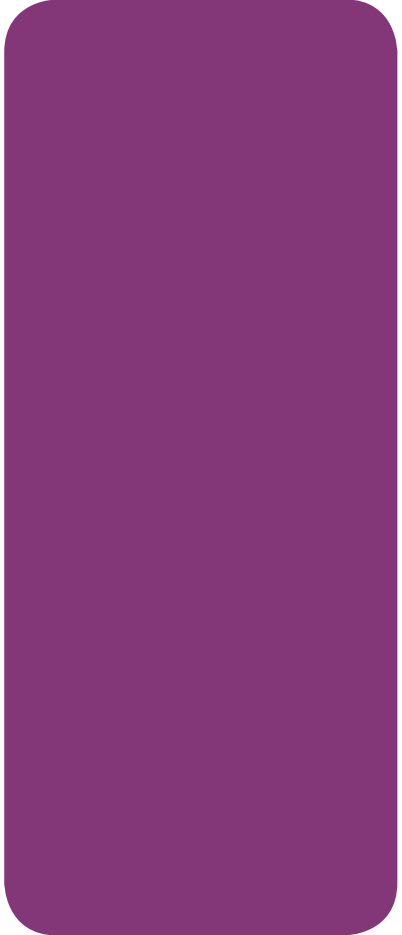
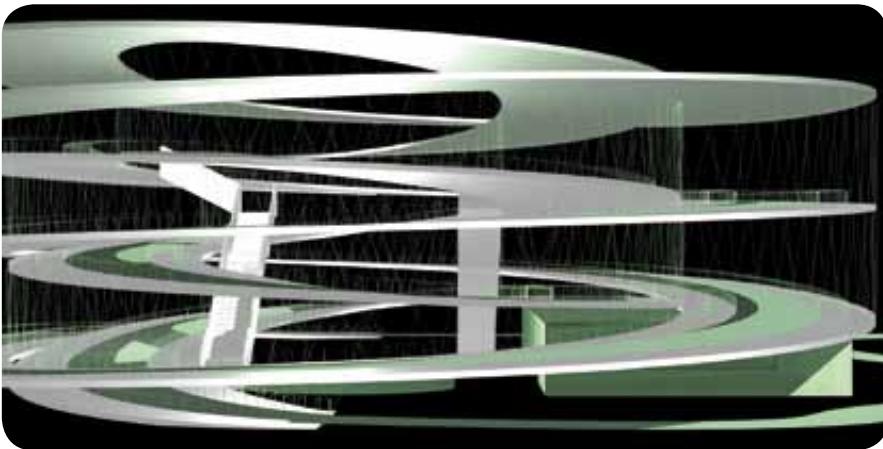
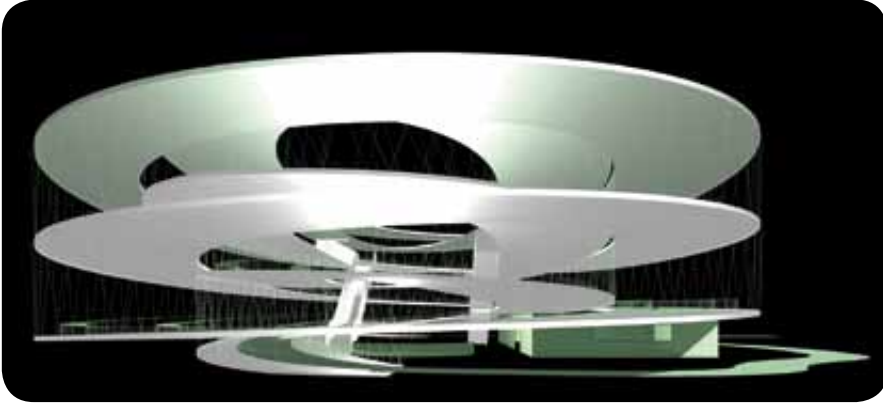
I city, ovan mark.

**ytor:**

Två plan, plats för ca 2 000 cyklar.

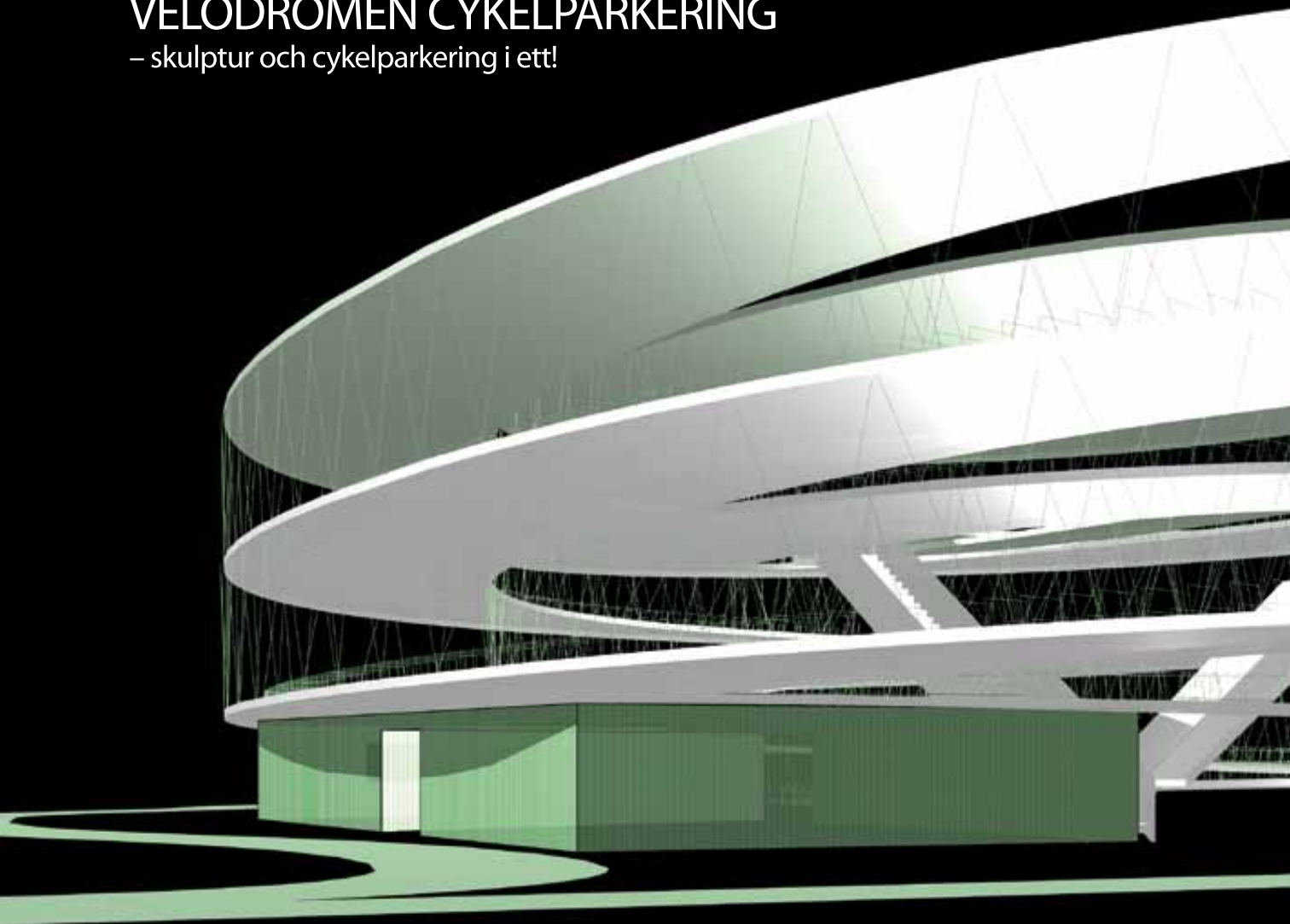
**service:**

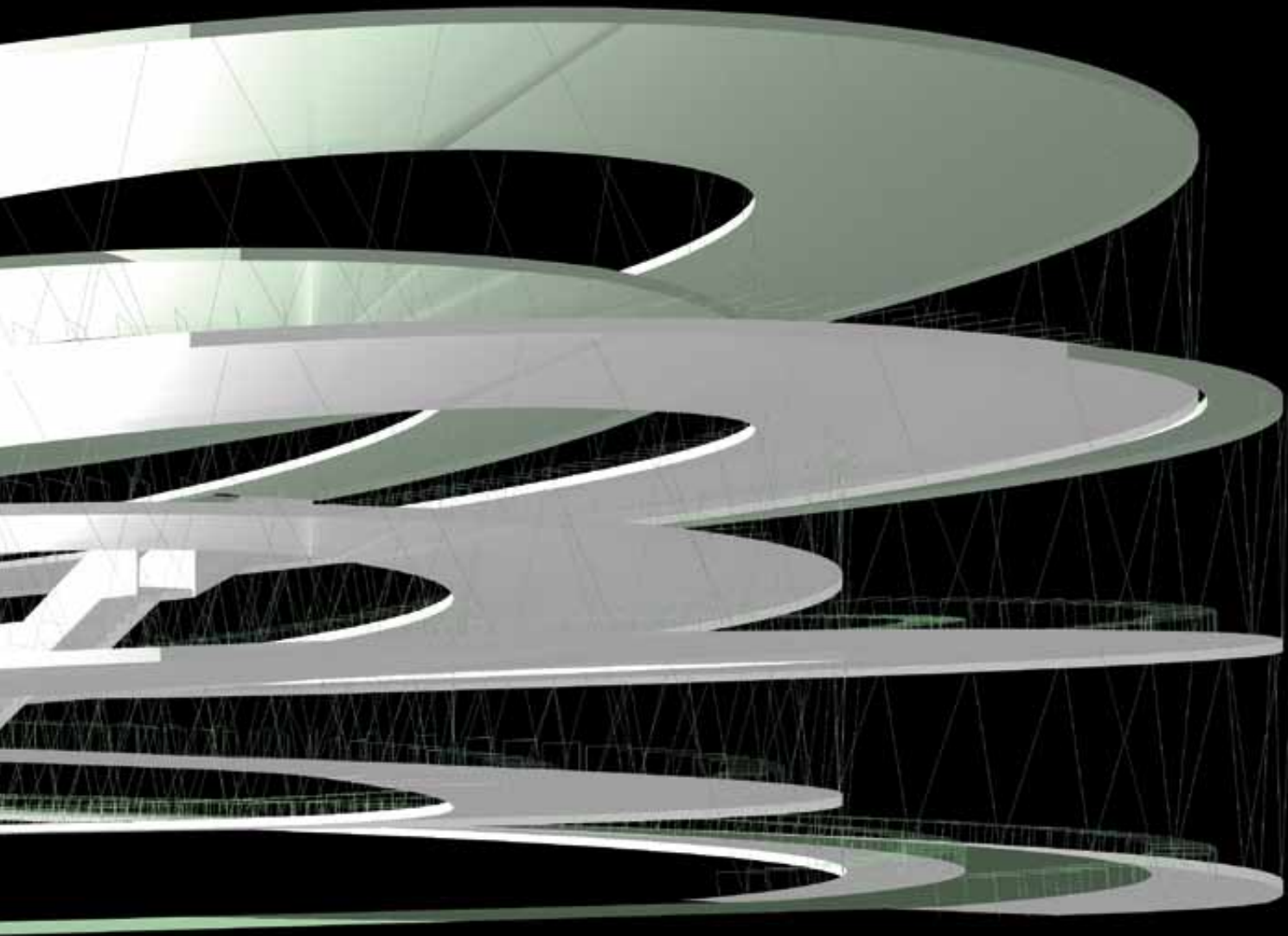
Eventuellt plats för viss service i garaget. Läget mitt i stan gör att all möjlig service också finns i närheten.

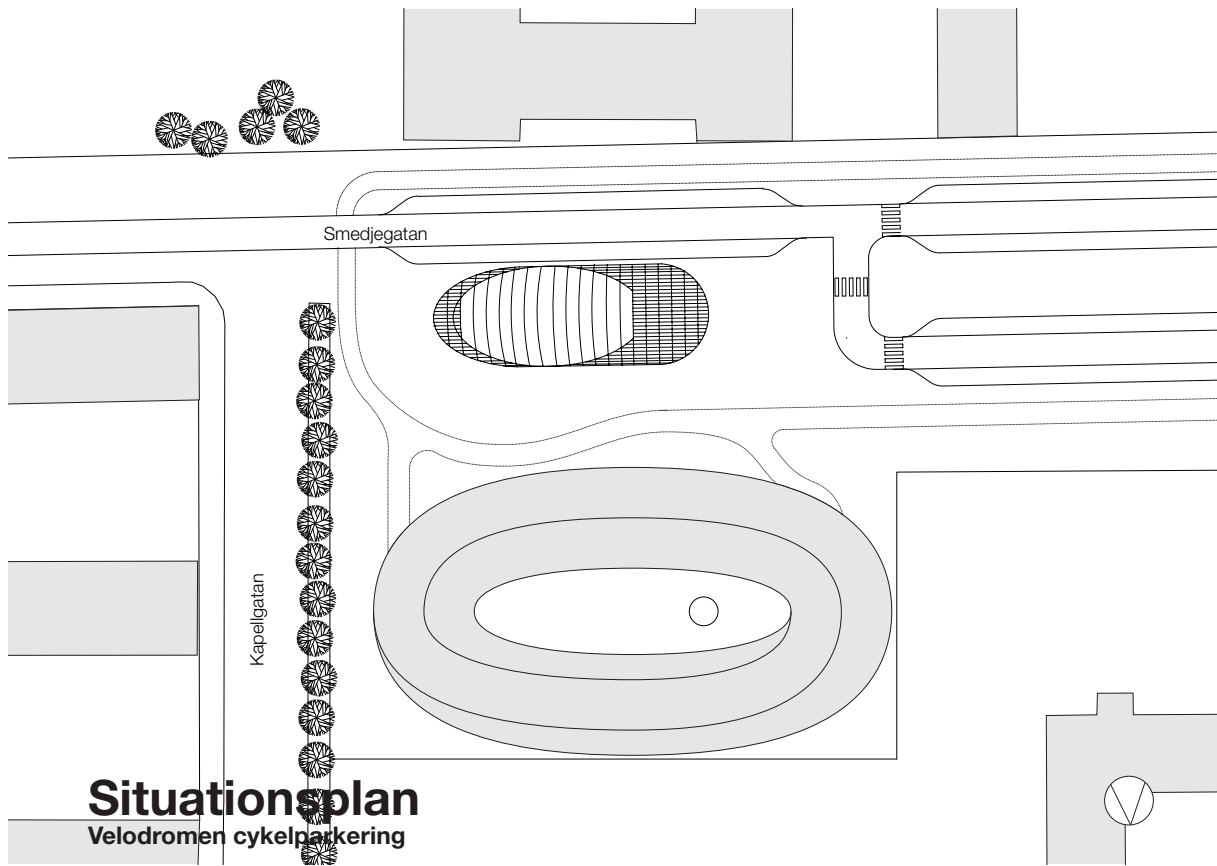


# VELODROMEN CYKELPARKERING

– skulptur och cykelparkering i ett!





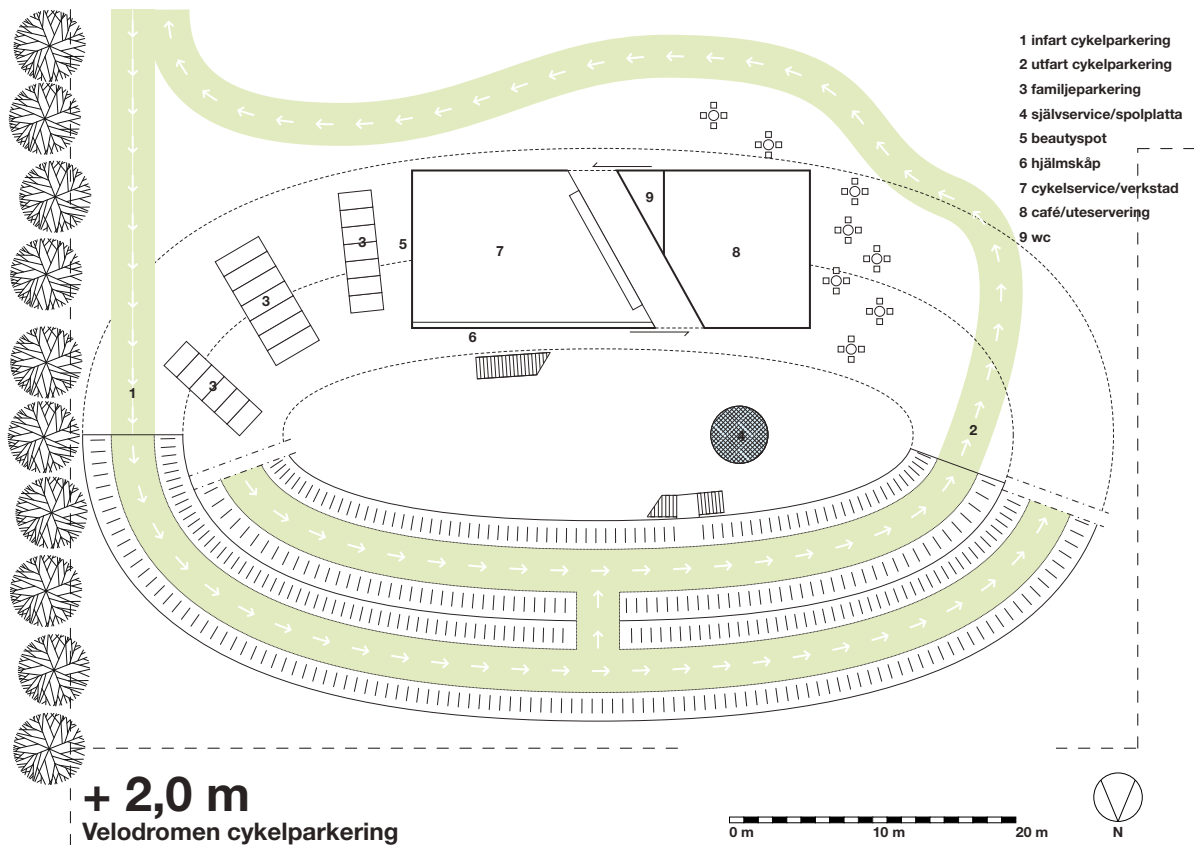


# Situationsplan

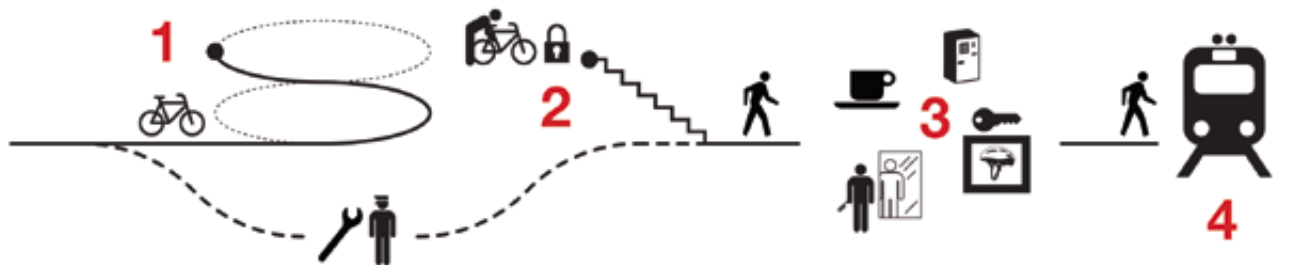
Velodromen cykelparkering

Dubbelspiralen genererar en mjuk och dynamisk form och erbjuder samtidigt säker och snabb förflyttning till och från cykelparkeringen. Formen understryks av de enkla materialen, tysta körytor av färgad gummi-asfalt, skyddande stålnät, enkla metallbygglar som dominerande parkeringsform. Under körbanorna kan servicebyggnader och parkering för specialcyklar placeras. Rummet i dubbelspiralens mitt är som en skulptur av rörelse och fart. Här finns "gör-det-själv" ytor, sittplatser och många människor i rörelse - en byggnad med potential att bli en informell mötesplats!

# Funktioner



# Flödesschema

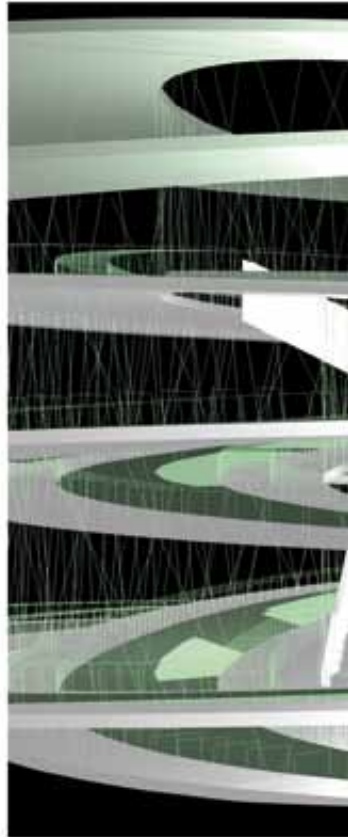


1.  
Led eller cykla upp i  
garaget och parkera

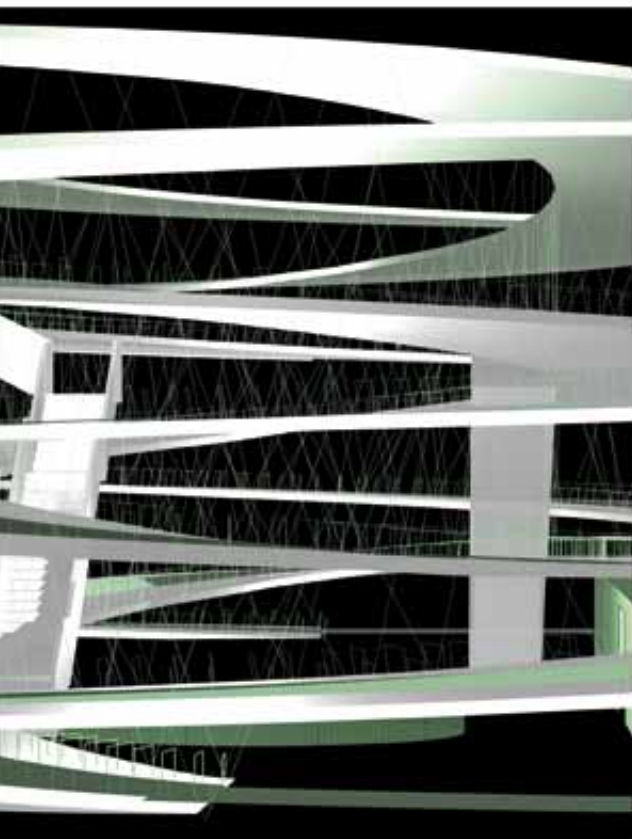
2-3.  
Lås cykeln

ELLER...  
Spring till tåget!  
ELLER...  
Fixa nåt med cykeln  
ELLER...  
Ta en kaffe  
Köp biljett  
Fixa frisyren  
Lås in hjälmen

4.  
Dörrarna stängs...



*teatrosabatinha arquitetura*

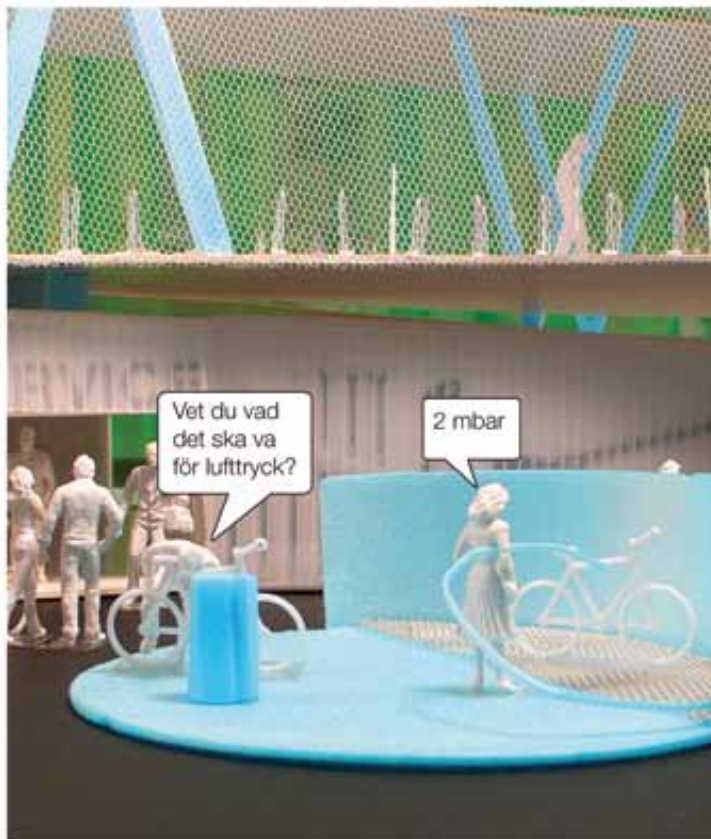
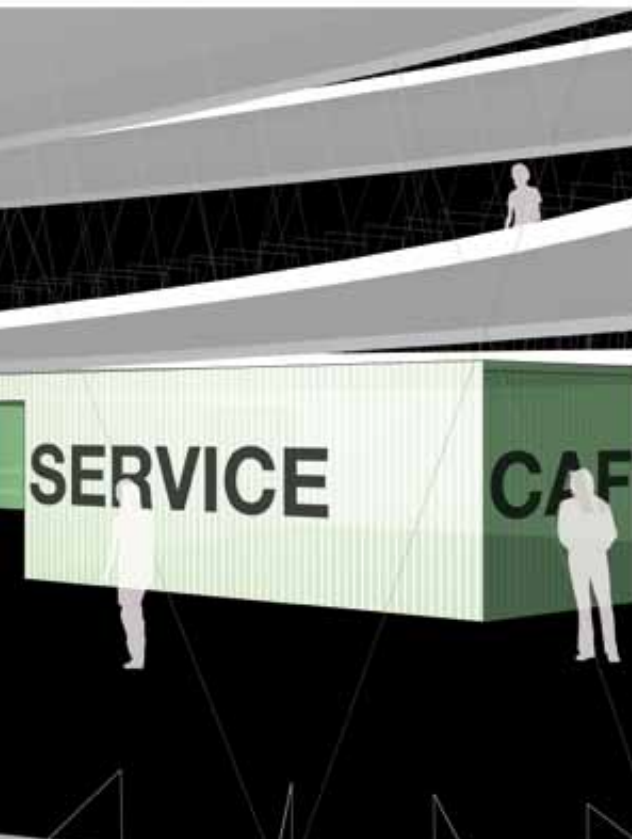


## Gräddfil åt alla!

Velodromens cykelparkering är utformad så att du kan cykla hela vägen till och från parkeringsplatsen! Det leder till en miljö karakteriserad av rörelse, öppenhet, överblick och trygghet. Här finns inga mörka vrår och garaget är upplyst dygnet om. Garagekänslan är borta, velodromkänslan total!



*teatrorakentaja arkkitehti*



## La Dolce Velo Vita!

För att höja cykelns status behövs bättre upplevelser, utbyggd service och genomtänkta tjänster. En sådan service till cyklisten är "gör-det-själv" punkten med spolplatta, högtryckstvätt, handskar, låneverktyg, luft, olja etc. Annan sådan service kan vara spegel/beautyspot, förvaringsskåp, bilpool, cykeltaxi, cafe etc...

# GARAGE: HYLLIE

Station Hyllie kommer att bli en viktig knutpunkt i området som nu utvecklas i Hyllie. Fullt utbyggt kommer här att finnas cirka 7 000 bostäder och lika många arbetsplatser. Intill Hyllie stationstorg står Malmö Arena färdig, en multiarena för idrott, evenemang och underhållning. Cykelparkeringen ligger i anslutning till bilparkering i en större garagebyggnad. Cykel- och bilparkeringen kommer att övervakas gemensamt.

Fojab Arkitekter har ritat garaget i Hyllie som även innehåller bilparkering. Transformer har gett förslag på inredning av ytan avsedd för cykelparkering. De har också tittat på funktioner som kan finnas i garaget, såsom till exempel service för användarna. Det är Transformers förslag som visas i detta kapitel.

## **läge:**

Utanför centrum, ovan mark.

## **ytor:**

Ganska gott om plats, ca 1 000 parkeringsplatser i garaget, dessutom parkering utomhus.

## **service:**

Plats för kundtoalett, verkstad, cykelhandel, lager mm i garaget.

Öppna ytor, välkomnande färger, mjuka material, levande växter och en varierande belysning, en dagljuslik allmänbelysning och mjuk punktbelysning. Trädetaljer och växter samt tydliga avgränsningar för cykel-parkeringsytor i grönt gummi främjar ordning och ger ett mjukare intryck.

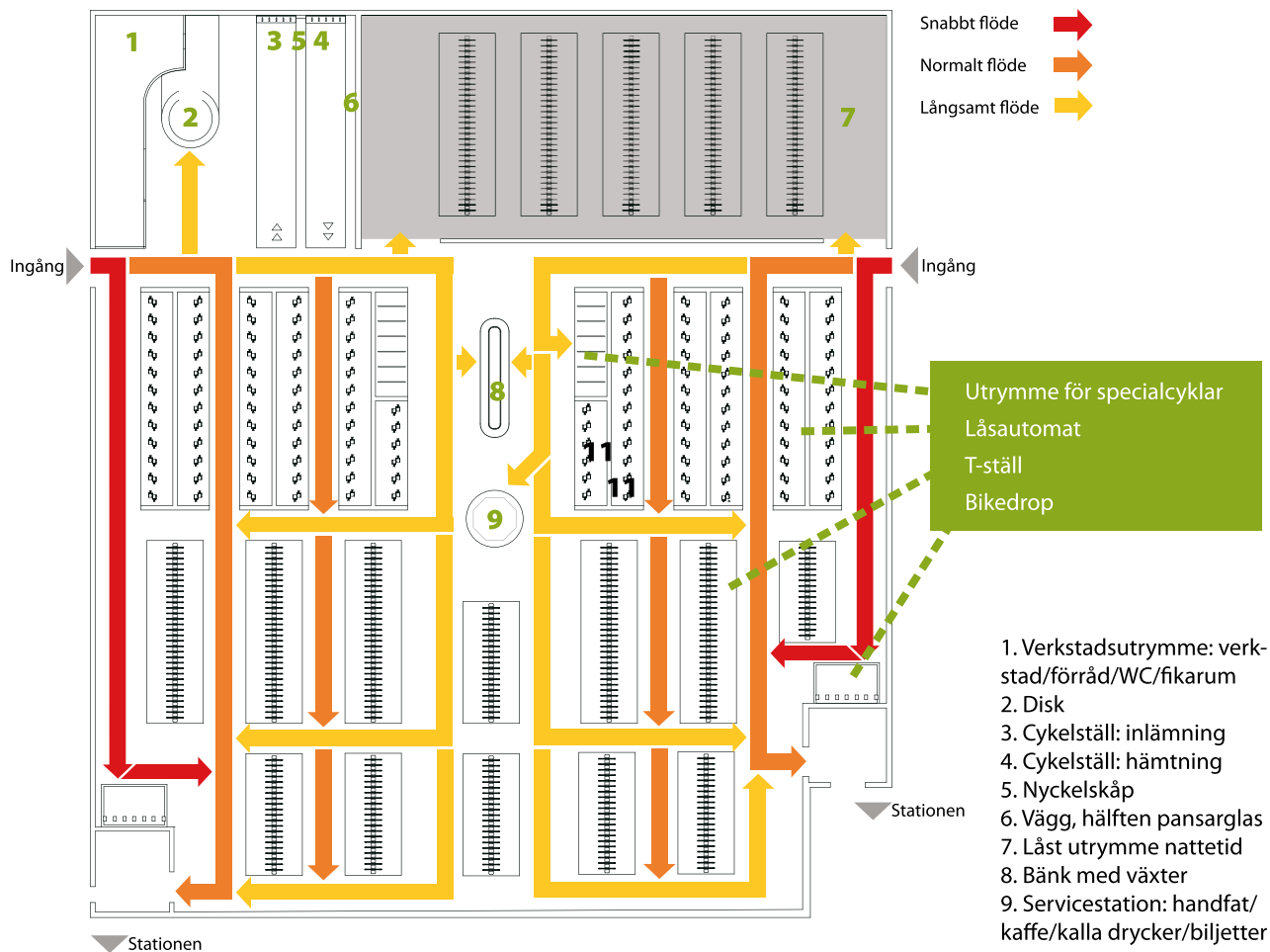




- Centralt placerad realtidsinformation med avgångstider samt klocka. Synlig från hela lokalen
- Servicecenter centralt placerad i byggnaden med exempelvis biljettautomat, handfat, spegel, varma och kalla drycker, bankomat och automat för cykelrelaterade saker så som batterier, slang, lagningssats osv.
- Cykelställ med olika nivåer av säkerhet. De med högst säkerhetsnivå ligger längst från utgången, detta för att få användarna att utnyttja hela lokalen
- Utrymme för specialcyklar/cykelkärror
- Bevakat och nattetid låst parkeringsutrymme finns i närheten av de två ingångarna
- Verkstad med bemanning dagtid. Efter stängning kan man lämna och hämta cyklar via en servicevägg
- BIKEDROP, för de som har riktigt bråttom. Parkera cykeln precis vid utgången och hämta ut den senare mot en mindre avgift
- Breda gångar samt korta sektioner med cykelställ för att inte begränsa rörligheten i lokalen
- Tydliga anvisningar och siktlinjer

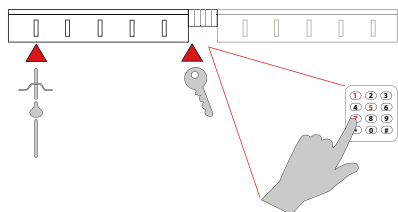
# Planskiss och flödesschema

över cykelgaraget i Hyllie. Totalt ca 1 200 parkeringsplatser för cyklar varav 320 platser i låst utrymme.



# Verkstad

En öppen och luftig verkstad med möjlighet till inlämning och hämtning av cyklar även under kvällstid.



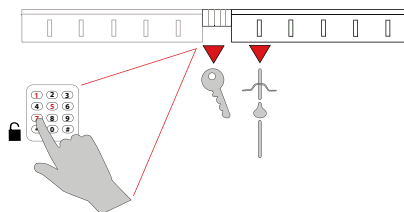
A



B



C



D

Det första som möter kunden är en stor rund disk i lön och vitt plexiglas där betjäningen sker. Inuti denna finns även plats för reparation av cyklar, på så sätt kan disken alltid vara bemannad. **1**

Då det inte finns tid för direkt betjäning, eller då verkstaden är stängd, kan kunden låsa sin cykel i cykelstället för lämning. **2** Varje plats i stället har ett tillhörande skåp **4** i vilket kunden lägger nyckeln till sitt lås och låser skåpet med sitt mobilnummer. **A** I skåpet lägger kunden även en lapp där det står angivet vad som ska repareras på cykeln. **B**

Endast cykelreparatörerna kan hämta ut nyckeln till cykeln när det är dags för reparation. Kunden får ett sms då cykeln är klar **C** och kan återigen med hjälp av sitt mobilnummer låsa upp skåpet **D** där hans/hennes nyckel ligger och hämta sin cykel i cykelstället för hämtning. **3** Betalning sker via kundens mobilabonnemang.

Intill disken finns ett utrymme för verkstad, förråd, wc och fikarum. **5**

Genom de stora fönstren har man översikt över hela verkstadsytan. Då disken måste stängas tillfälligt finns möjlighet att stänga den med hjälp av polykarbonatfönster som skjuts upp ur disken och inhängnar och skyddar den från intrång.

Vid stängning av verkstaden fälls ett jalusi ner och stänger av hela ytan med disk och verkstad. Ytan med cykelställ för lämning och hämtning är däremot öppen så att man fritt kan lämna eller hämta sin cykel även på tider då verkstaden håller stängt.

De gröna fälten vid cykelställerna är målade på golv samt vägg och fortsätter upp i taket.



# CHECKLISTA

**En hjälp att komma ihåg allt man ska tänka på...**



- Spegel
- Förvaringsboxar
- Automat för köp av cykelrelaterade varor
- Företagsparkering
- Skyltning
- Biljettautomat
- Realtidsinformation med tåg- och busstider
- Skoputsmaskin
- Cykelkarta
- Anslagstavla



Läs mer i kapitel:  
• Ett bra cykelgarage  
• Tre stationer, fyra garage



## Upplevelse och design

- Välkomnande
- "Röda mattan"
- Snygg design
- Bekvämt
- Tryggt och säkert
- Nära stationen
- Användarvänligt
- Rent och snyggt
- Övergivna cyklar plockas bort
- Bemanning/övervakning
- Lätt att hitta ledig plats
- Olika säkerhetsgrad på cykelställen

Läs mer i kapitel:  
• Ett bra cykelgarage  
• Framtidsvisioner  
• Svängrum  
• Tre stationer, fyra garage



**Utgiven av Malmö stad 2009. Projektansvarig** Peter Nilsson **Texter** Annika Hörlén,  
Emma Kvistberg och Sara Forslund **Grafisk formgivning och produktion** Sara Forslund  
**Tryck** Holmbergs i Malmö AB **Tryckt på miljövänligt papper** Amber Graphic



THE CIVITAS INITIATIVE  
IS CO-FINANCED BY THE  
EUROPEAN UNION